

LEGENDA

SYMBOL	
I. <div></div>	projektowany teren siłowni plenerowej
II. <div></div>	wejście na teren siłowni
<div></div>	istniejąca sieć telekomunikacyjna podziemna
<div></div>	istniejąca sieć telekomunikacyjna nadziemna
<div></div>	istniejąca sieć kanalizacyjna
<div></div>	istniejąca sieć wodociągowa
<div></div>	istniejąca linia kablowa elektryczna
<div></div>	istniejąca napowietrzna sieć elektryczna
<div></div>	istniejąca sieć gazowa
<div></div>	istniejąca studnia kopana/wiercona
<div></div>	zielen wysoka łądacyjna
<div></div>	zielen niska - trawniki
<div></div>	istniejące obiekty przeznaczone do rozbiórki
<div></div>	nieprzekraczalna linia zabudowy
<div>A-D</div>	teren działki nr 383 w Drohojowie - zakres opracowania
<div></div>	teren placu zabaw wg odrębnego opracowania

**BILANS TERENU DZIAŁKI**  
nr 383 w Drohojowie, gm. Orty:  
powierzchnia działki - 5 312,00 m²

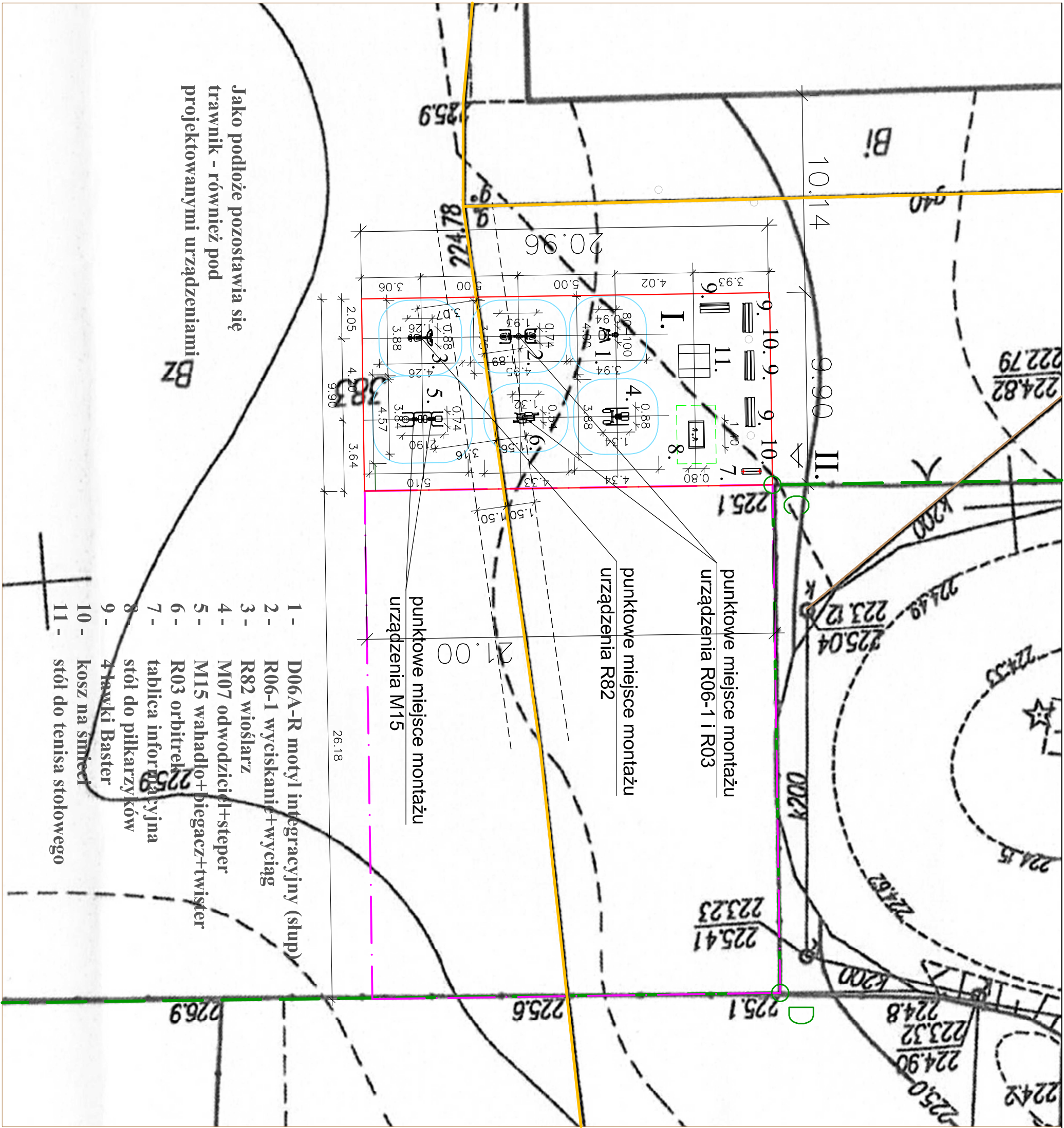
powierzchnia terenu wyznaczonego pod siłownię - 208,00 m²

NEOFORMA

STUDIO PROJEKTOWE  
KRZYSZTOF KARAS

37 – 700 PRZEMYSŁ ul. BARSKA 15/10 tel. 016 670–53–70

INWESTYCJA		projektowana Budowa siłowni plenerowej na działce nr 383 w Drohojowie, gm. Orty	
INWESTOR	Urząd Gminy w Ortoch, ul. Przemyska 3, 37-716 Orty		
TEMAT RYSUNKU	ZAGOSPODAROWANIE TERENU		SKALA 1:200
OPRACOWANIE BRANŻA	PROJEKTANT PIECZĘĆ UPRAWNIENIA	PODPIS	
ARCHITECTURA OPRACOWANIE	KRZYSZTOF KARAS		
ARCHITECTURA PROJEKTANT			
DATA	PRZEMYSŁ Luty 2019		NUMER RYSUNKU Z1



Jako podłoże pozostawia się  
trawnik - również pod  
projektowanymi urządzeniami